

ほけんだより



9月 あおぞら保育園

暑い夏も終わりに近づき、時折秋の気配が感じられる季節となりました。9月15日は中秋の名月。秋は夏より水蒸気量が少ないため月が綺麗に見え、また冬より月の通り道が近いので、お月見に最適だという説があります。残暑が厳しく、子どもたちも暑さで体に疲れが溜まってきている頃だと思えます。熱中症にもまだまだ注意が必要です。時には月でも見ながら、のんびり心身を休める時間を作りたいですね。

9月の予定

- ★0才児健診 9/10(木)14:30～
- ★身体測定 9/14(月)～9/18(金)
- ★トイレ指導
 - 9/8(火) 3才 ことり組
 - 9/9(水) 4才 はな組
 - 9/10(木) 5才 つき組

実際に園のトイレを使って、トイレのノックのマナーや和式トイレの使い方を練習します。

緊急地震速報

って、なに？

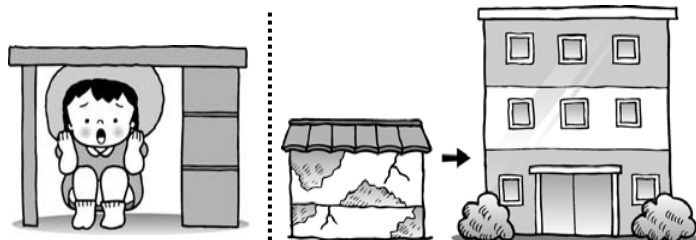
通報が発表されたら...

落ち着く
させる

地震発生直後に地震計で察知

して、できるだけ早く、強い揺れが始まる前(数秒から数十秒程度前)に知らせます。

ただし、震源近くでは速報が間に合わないこともあります。



9月9日は「救急の日」

- ✓ 飲み薬と外用薬を、きちんと整理して保管しよう。
- ✓ 使用期限が切れた薬は入れ替えよう。
- ✓ 開封した日付を書いておこう。
- ✓ 説明書と一緒に、外箱ごと保管しよう。
- ✓ 残り少なくなった薬は補充しよう。
- ✓ 直射日光・湿気を避けて保管しよう。

使いたいときに「あれっ?」「しまった!」とならないよう、救急箱の中身は時々チェックしましょう。

救急箱の中身は大丈夫ですか?

ぶつけたとき

階段でつまづいてひざをぶつけた!

はさんだとき

教室のトビラに、手をはさんだ!

ひねったとき

バスケのシュートで着地したときに足をひねった!

だばく・ねんざ・脱臼・骨折の
応急手当の基本はRICEです

Rest 安静

ケガの部分動かさない

Icing 冷却

内出血や腫れをおさえるために冷やす

Compression 圧迫

ほう帯などで適度に圧迫して、内出血や腫れをおさえる

Elevation 挙上

ケガの部分心臓より高く上げて、内出血や腫れをおさえる

子ども事故やけがを防止のために

ふく

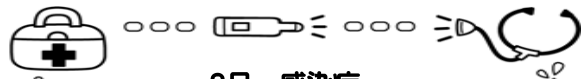
フードのついたもの、紐がついたものは遊具などにひっかかりやすいので注意。



つめ
自分やお友だちを引っ掻いてしまわないように、短く切ってあげてください。

気温差5°C=衣服1枚分

秋らしい風が吹いたかと思ったら熱帯夜になったり、油断してうす着で寝たら夜中に急に冷え込んだり、台風がやってきたり。天気が不安定なこの季節、体調を崩す人が多いようです。気温差5°Cで、衣服1枚分と言われてています。好きな時に脱いだり着たりして、調節できる服装がいいですね。せっかくのスポーツの秋、風邪をひいてはもったいない。上手に工夫して、毎日元気に遊びましょう!



8月 感染症

- 流行性耳下腺炎・・・1名
- 手足口病・・・5名
- ヘルパンギーナ・・・2名
- 溶連菌・・・1名

